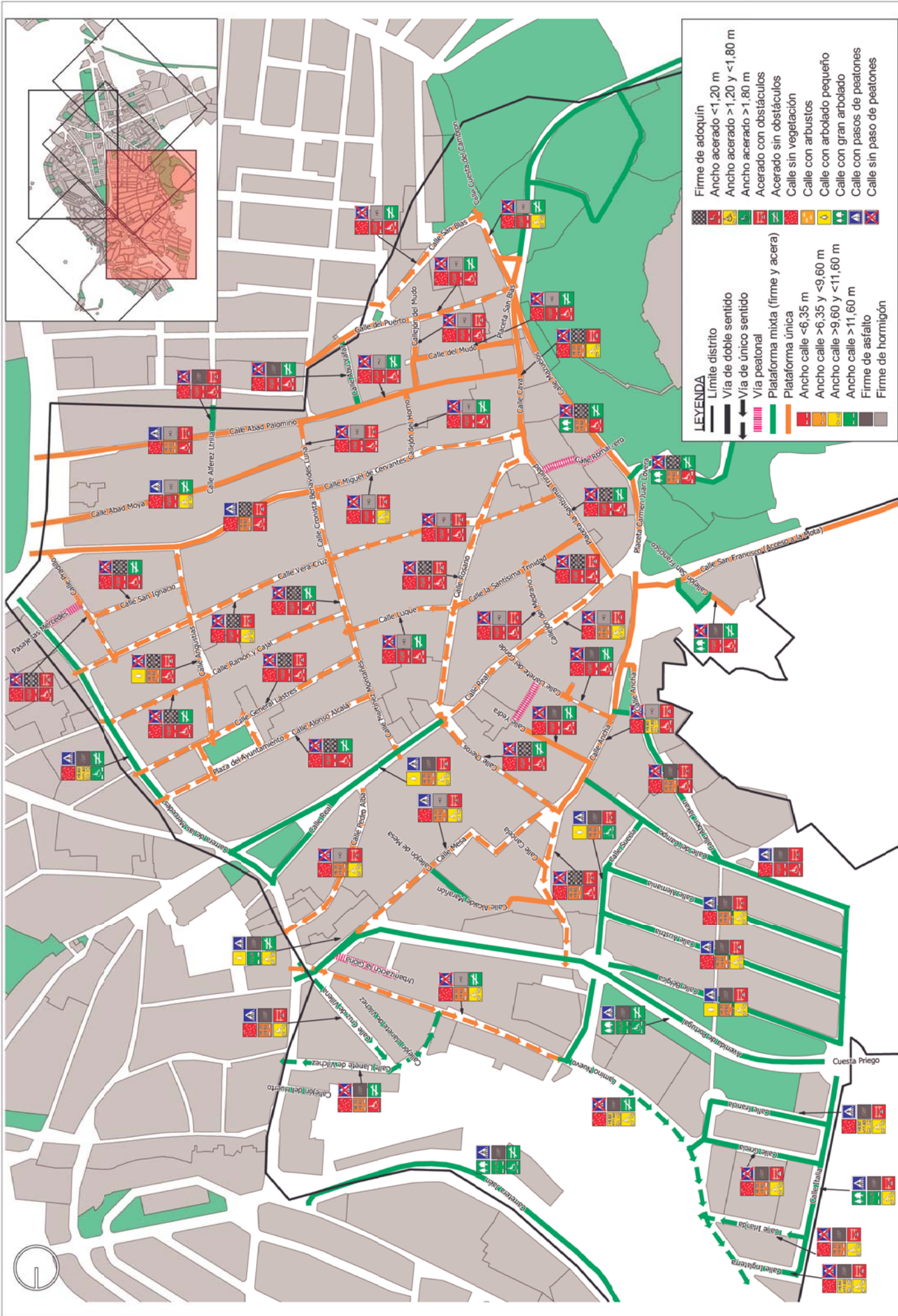
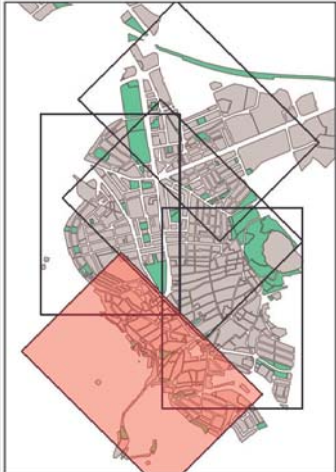




**LEYENDA**  
— Via principal doble sentido  
- - - Via principal sentido único

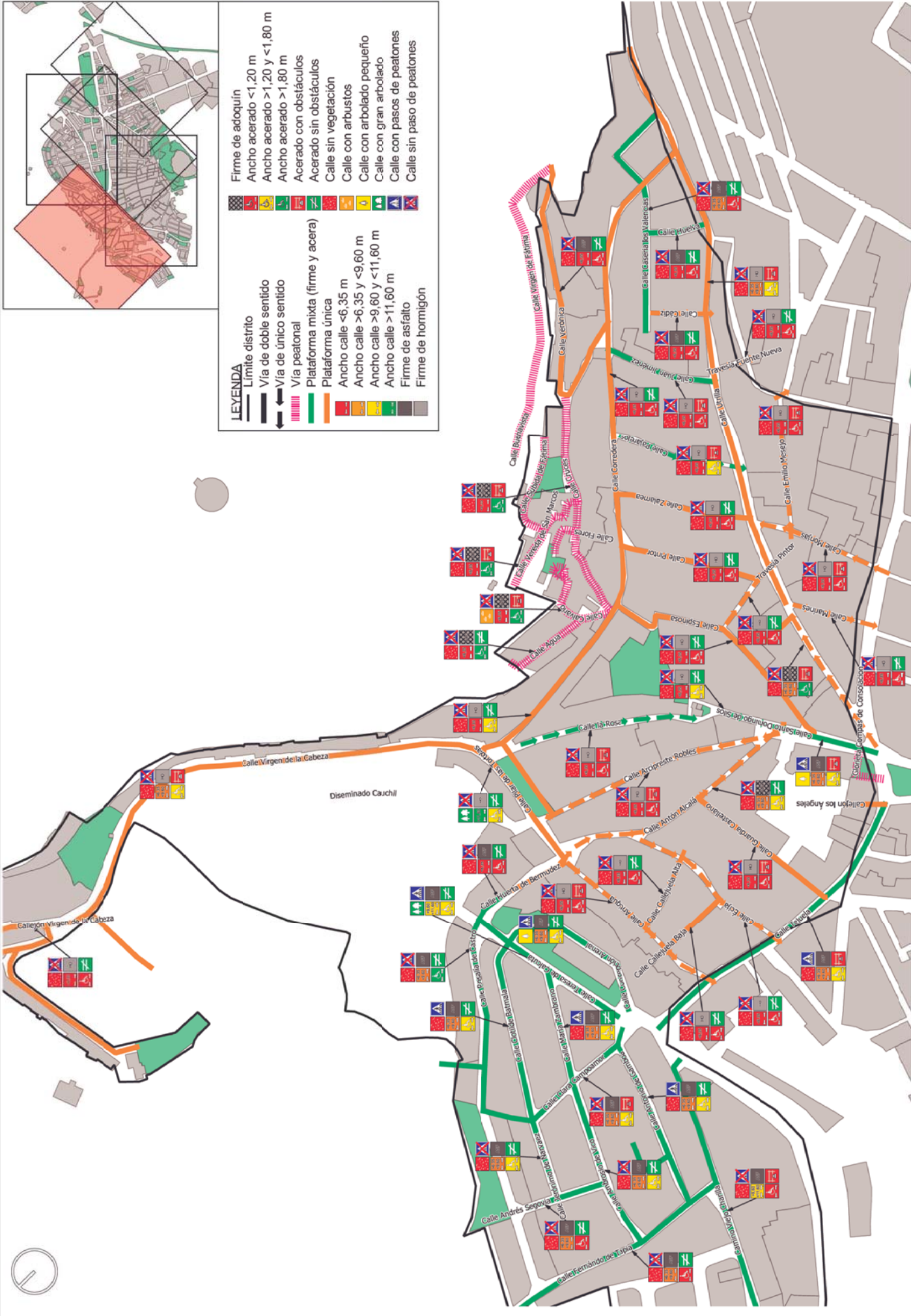
TÍTULO DEL PROYECTO: RECOGIDA DE DATOS, ANÁLISIS Y DIAGNÓSTICO PARA EL PLAN DE MOVILIDAD URBANA SOSTENIBLE DEL NÚCLEO DE ALCALÁ LA REAL (JAÉN)		FECHA: Julio 2021	ESCALA: 1:8.000	PLANO: JERARQUIZACIÓN Y ESTRUCTURA VARIABLE	NUMERO DE PLANO: 8.1
NUMERO AUTÓR DEL PROYECTO: ANTONIO MANUEL MONTAÑÉS LÓPEZ		CLAVE:			NOM: 1 de 1





**LEYENDA**

	Límite distrito		Firme de adoquín
	Vía de doble sentido		Ancho acerado <1,20 m
	Vía de único sentido		Ancho acerado >1,20 y <1,80 m
	Vía peatonal		Ancho acerado >1,80 m
	Plataforma mixta (firme y acera)		Acerado con obstáculos
	Plataforma única		Acerado sin obstáculos
	Ancho calle <6,35 m		Calle sin vegetación
	Ancho calle >6,35 y <9,60 m		Calle con arbustos
	Ancho calle >9,60 y <11,60 m		Calle con arbolado pequeño
	Ancho calle >11,60 m		Calle con gran arbolado
	Firme de asfalto		Calle con pasos de peatones
	Firme de hormigón		Calle sin pasos de peatones



**RECOGIDA DE DATOS. ANÁLISIS Y DIAGNÓSTICO PARA EL PLAN DE MOVILIDAD URBANA SOSTENIBLE DEL NÚCLEO DE ALCALÁ LA REAL (JAÉN)**

NUMERO ALFÁN DEL PROYECTO:

INGENIERO ALFÁN DEL PROYECTO: ANTONIO MABEL LORA

FECHA: Julio 2021

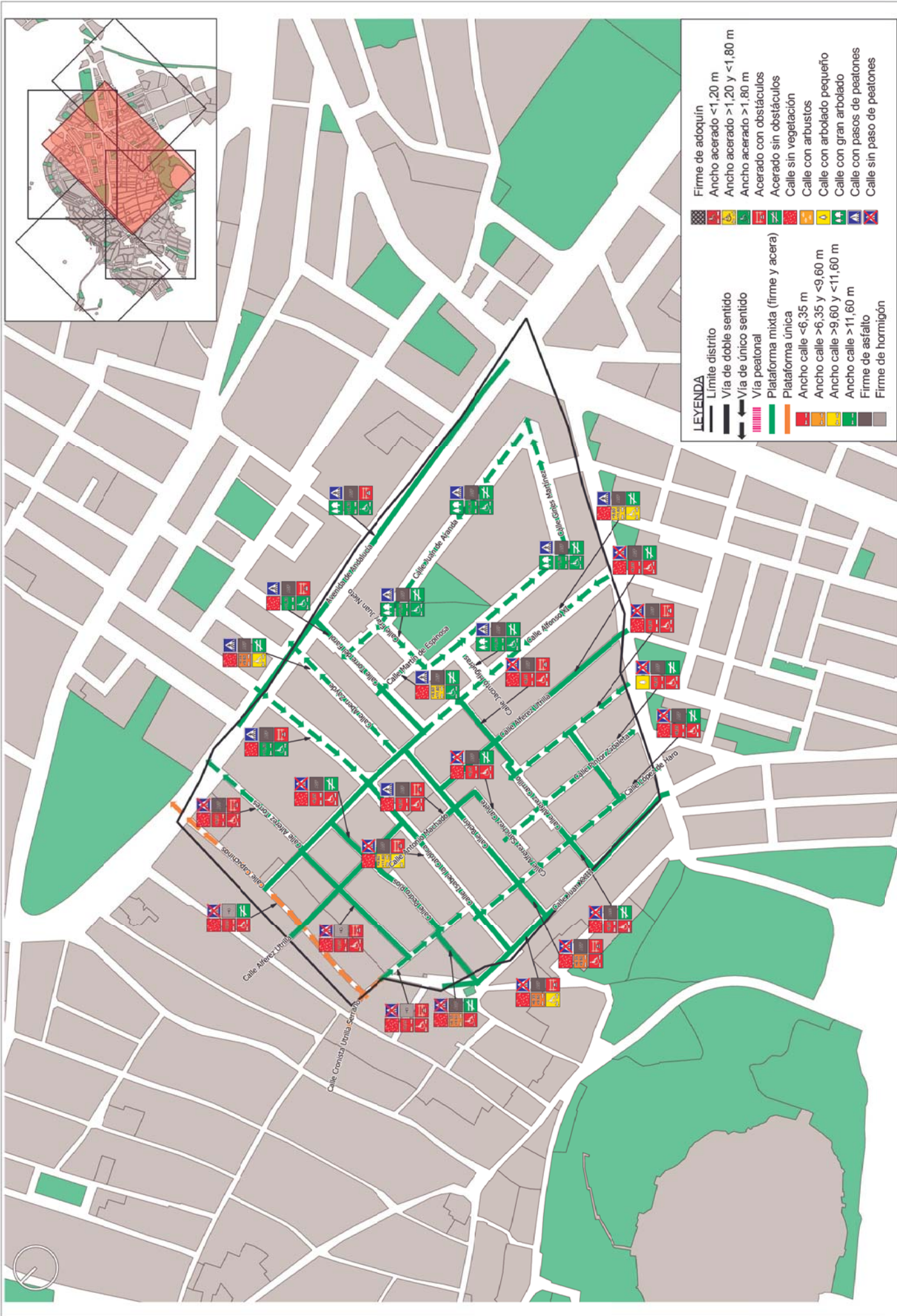
ESCALA: 1:3.000

PLANO: CARACTERIZACIÓN VIARIA DISTRITO 2

NUMERO DE PLANO: 8.3

Nº DE: 1 de 1





**LEYENDA**

- Límite distrito
- Via de doble sentido
- Via de único sentido
- Via peatonal
- Plataforma mixta (firme y acera)
- Plataforma única
- Ancho calle <6,35 m
- Ancho calle >6,35 y <9,60 m
- Ancho calle >9,60 y <11,60 m
- Ancho calle >11,60 m
- Firme de asfalto
- Firme de hormigón

- Firme de adoquín
- Ancho acerado <1,20 m
- Ancho acerado >1,20 y <1,80 m
- Ancho acerado >1,80 m
- Acerado con obstáculos
- Acerado sin obstáculos
- Calle sin vegetación
- Calle con arbustos
- Calle con arbolado pequeño
- Calle con arbolado mediano
- Calle con pasos de peatones
- Calle sin paso de peatones





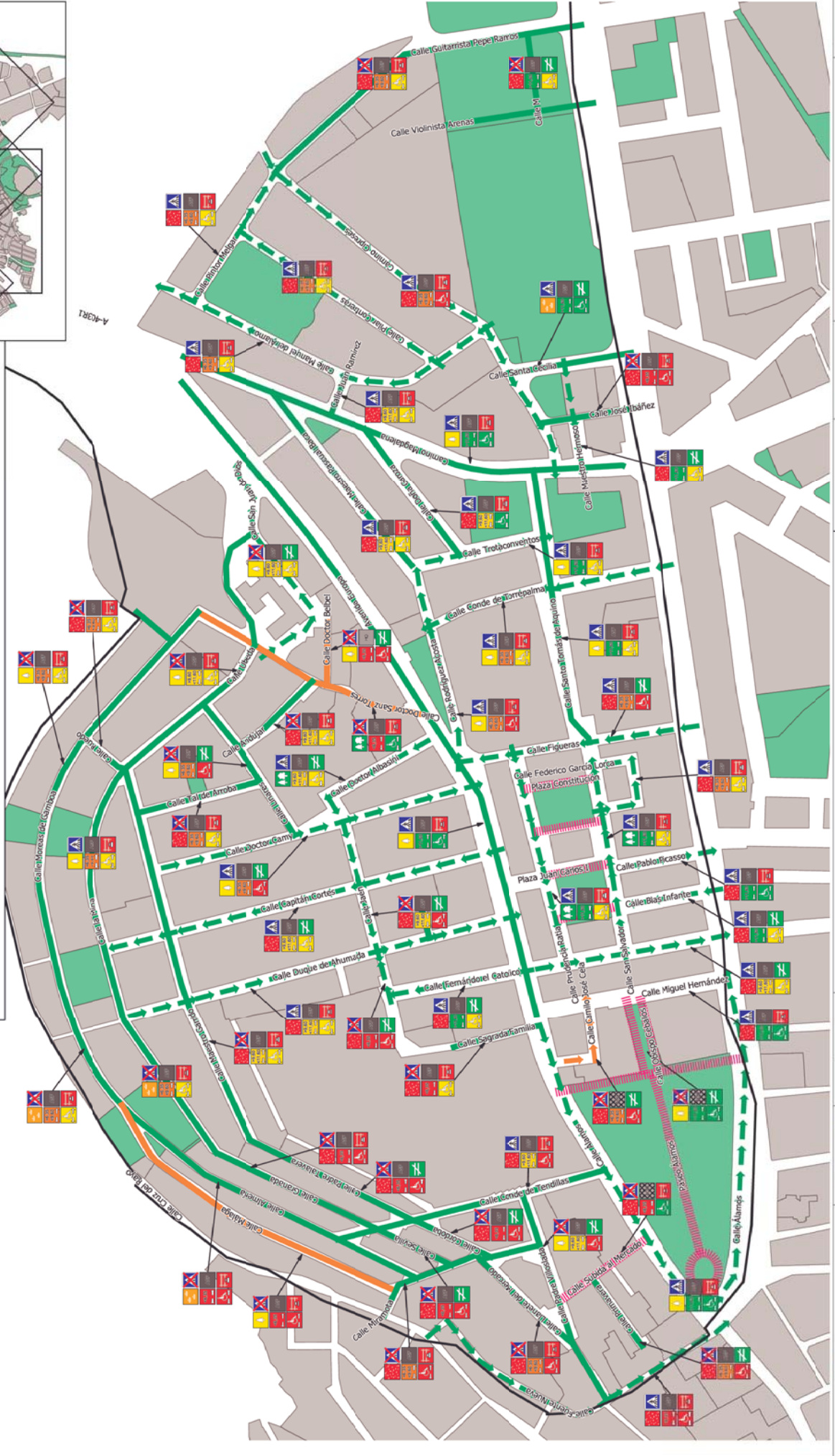
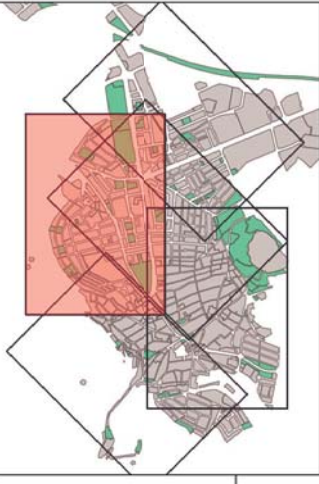
### LEYENDA

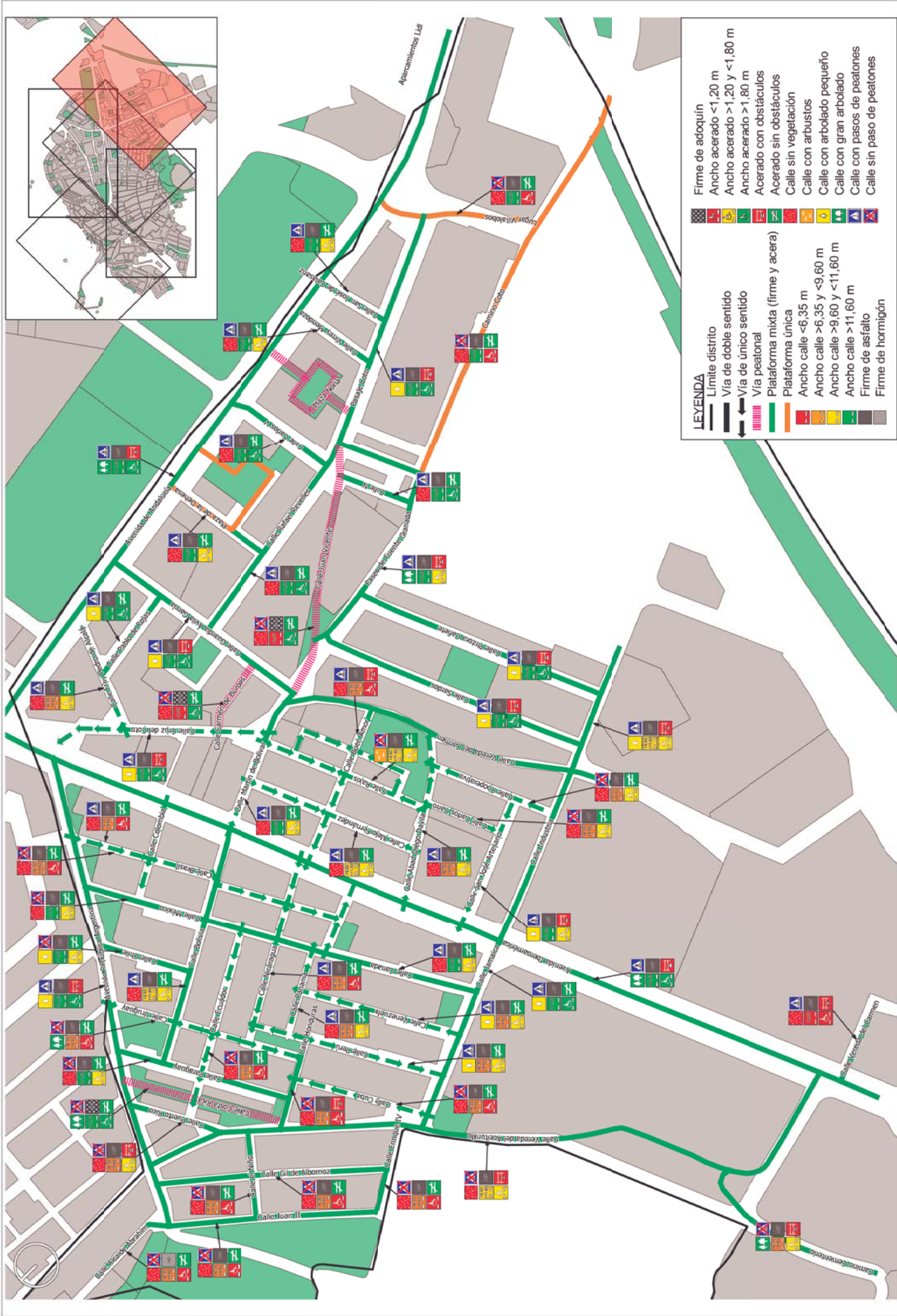
- Limite distrito
- Via de doble sentido
- Via de unico sentido
- Via peatonal
- Plataforma mixta (firme y acera)
- Plataforma unica
- Ancho calle <math><6,35\text{ m}</math>
- Ancho calle >math>>6,35\text{ y }<9,60\text{ m}</math>

- Acerado sin obstaculos
- Calle sin vegetacion
- Calle con arbustos
- Calle con arbolado pequeno
- Calle con gran arbolado
- Calle con pasos de peatonales
- Calle sin paso de peatonales

- Ancho calle >math>>9,60\text{ y }<11,60\text{ m}</math>
- Ancho calle >math>>11,60\text{ m}</math>
- Firme de asfalto
- Firme de hormigon
- Firme de adoquin
- Ancho acerado <math><1,20\text{ m}</math>
- Ancho acerado >math>>1,20\text{ y }<1,80\text{ m}</math>
- Ancho acerado >math>>1,80\text{ m}</math>
- Acerado con obstaculos

- Acerado sin obstaculos
- Calle sin vegetacion
- Calle con arbustos
- Calle con arbolado pequeno
- Calle con gran arbolado
- Calle con pasos de peatonales
- Calle sin paso de peatonales





**LEYENDA**

	Límite distrito		Via de doble sentido		Firme de adoquín
	Via de único sentido		Via peatonal		Ancho acerado <1,20 m
	Plataforma mixta (firme y acera)		Plataforma única		Ancho acerado >1,20 y <1,80 m
	Ancho calle <6,35 m		Ancho calle >6,35 y <9,60 m		Ancho acerado >1,80 m
	Ancho calle >9,60 y <11,60 m		Ancho calle >11,60 m		Aceroado sin obstáculos
	Firme de hormigón				Aceroado con obstáculos
					Calle sin vegetación
					Calle con arbustos
					Calle con arbolado pequeño
					Calle con gran arbolado
					Calle con pasos de peatones
					Calle sin paso de peatones