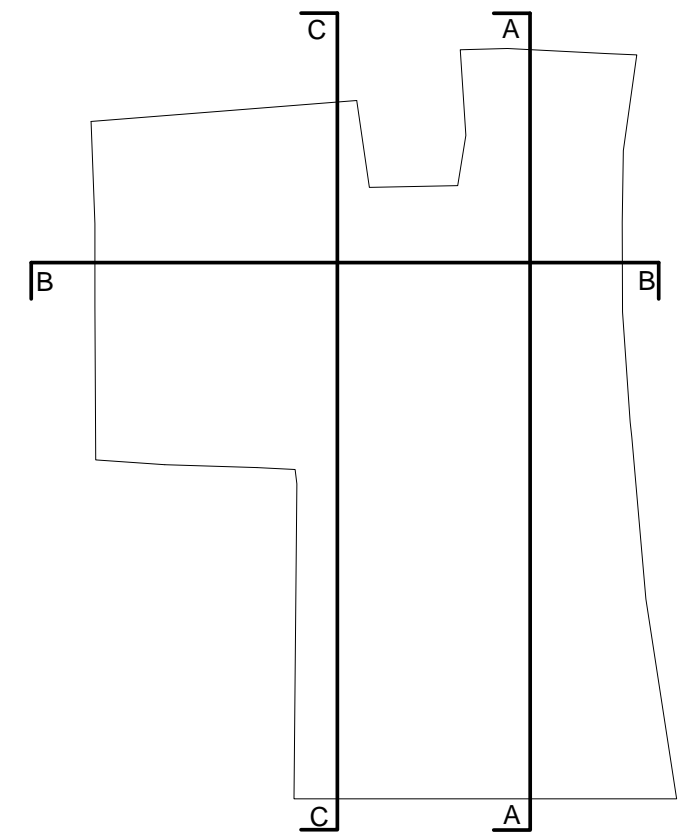




ALZADO PRINCIPAL



SECCIÓN - C

ABRIL-2011	REFORMADO DEL ESTUDIO DE DETALLE EN CALLE ÉCIJA, 31 Y 33 DE ALCALÁ LA REAL .JAÉN.
6906	
promotor	ROZAFRA, S.L.
	almazán y asociados arquitectos, s.l.
<small> c/ general lastres 11-1ºb alcázar la real (jaén) tlf: 953487023-953582531 fax: 953587131 jalmazan@almazanarquitecto.es www.almazanarquitecto.es </small>	<small> juan fco. almazán lópez arquitecto </small>
ANEXO INFORMATIVO - PROPUESTA SECCIÓN - C - Y ALZADO PRINCIPAL -	
escala	1:100
SUSTITUYE AL PLANO CON FECHA ENERO-2011	
	11