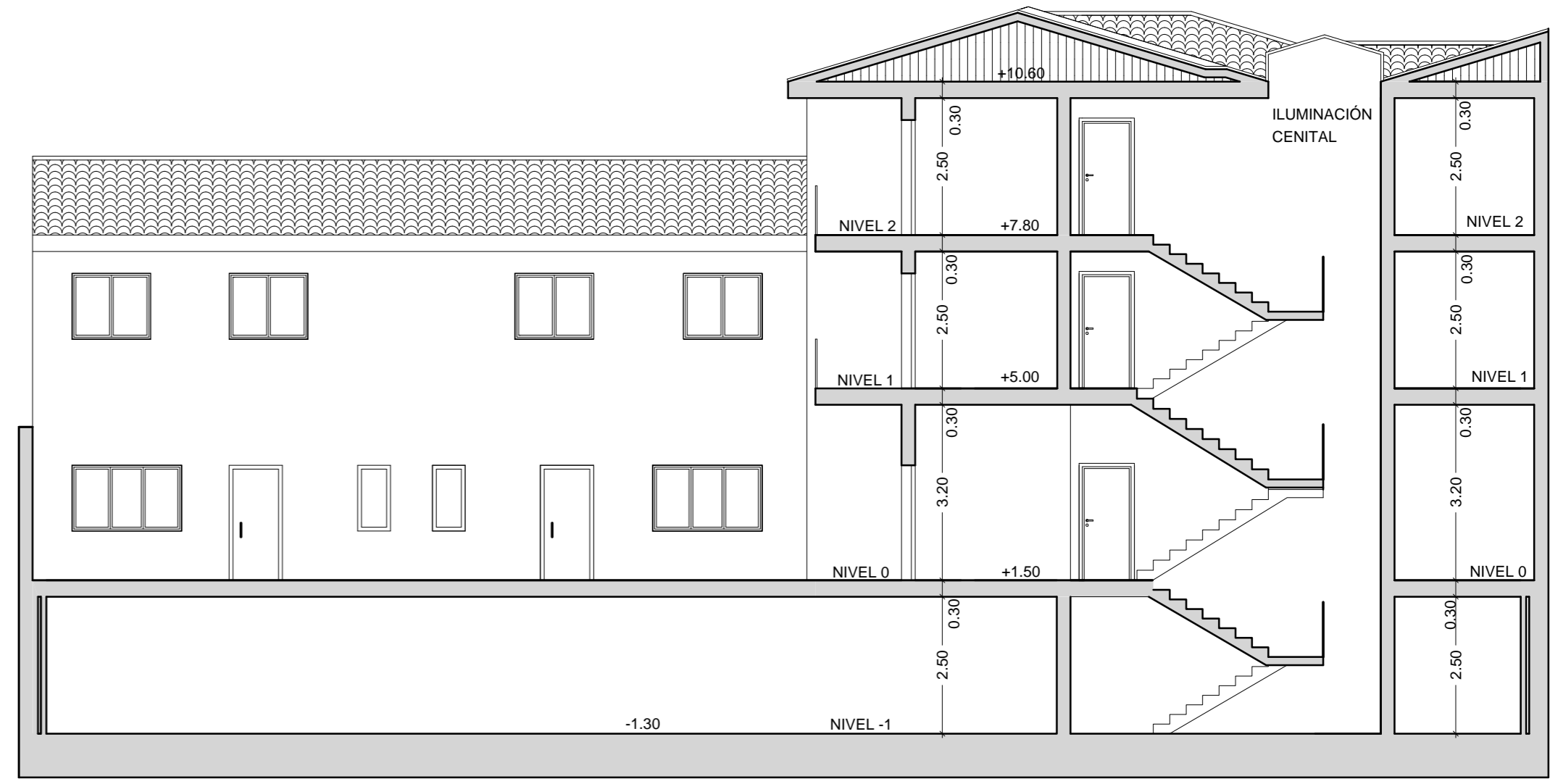


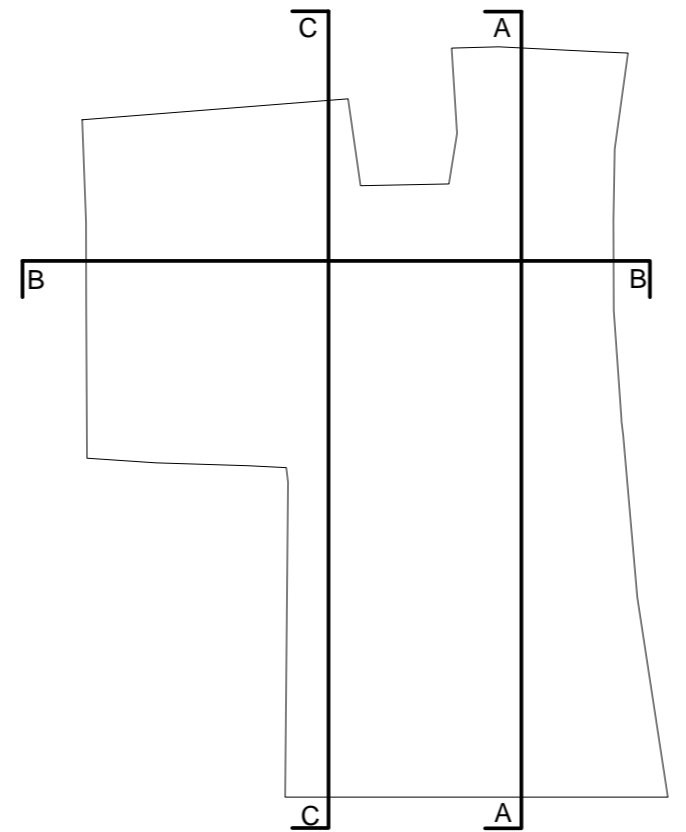
CUBIERTA



SECCIÓN - A



SECCIÓN - B



ABRIL-2011	REFORMADO DEL ESTUDIO DE DETALLE EN CALLE ÉCIJA, 31 Y 33 DE ALCALÁ LA REAL .JAÉN.
6906	
<p align="center"><b>ROZAFRA, S.L.</b> almazán y asociados arquitectos, s.l.</p>	
<p align="right">juan fco. almazán lópez      arquitecto</p>	
<p align="center">ANEXO INFORMATIVO - PROPUESTA CUBIERTA, SECCIONES A Y B -</p>	
escala	1:100
<p align="center">SUSTITUYE AL PLANO CON FECHA ENERO-2011</p>	