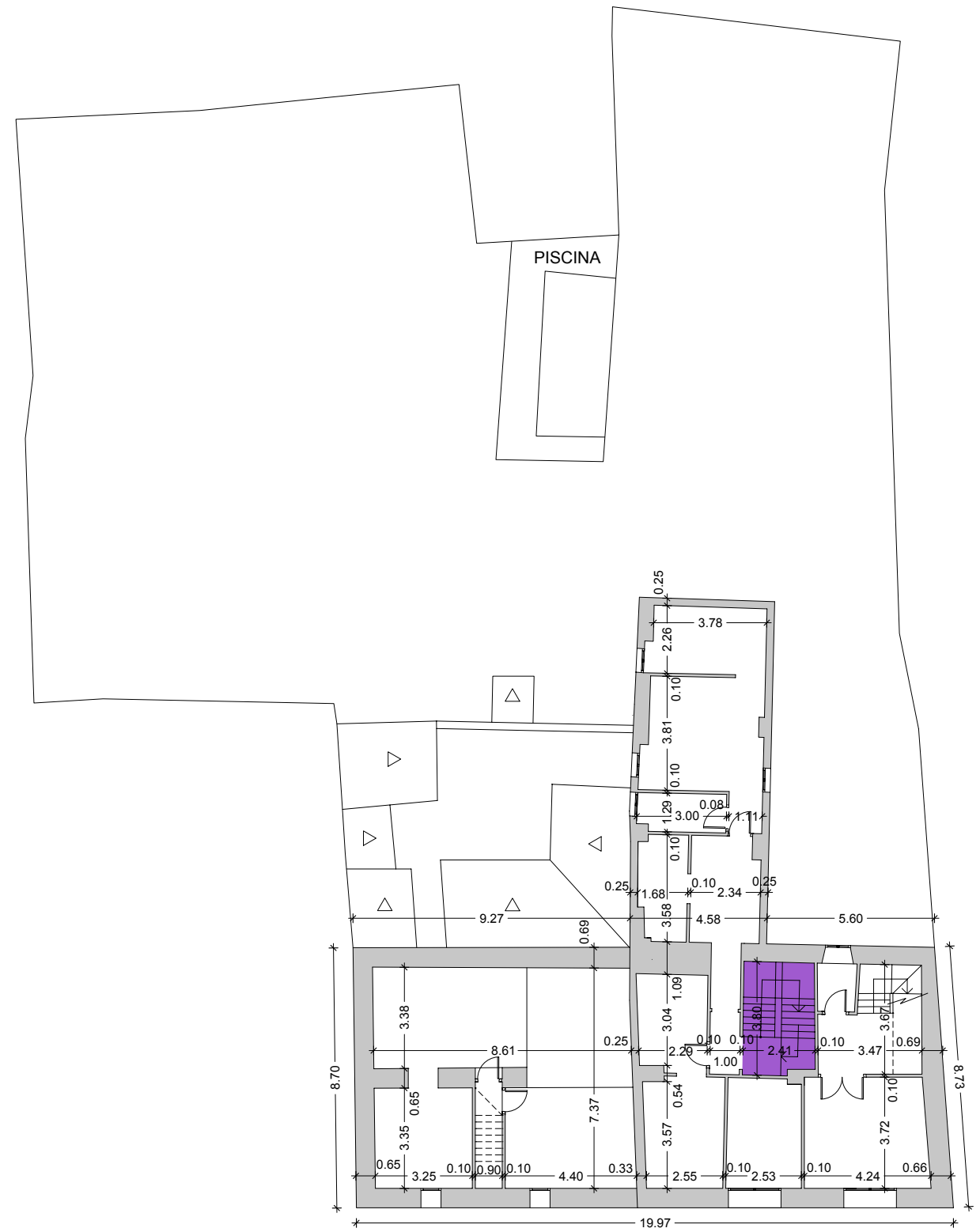
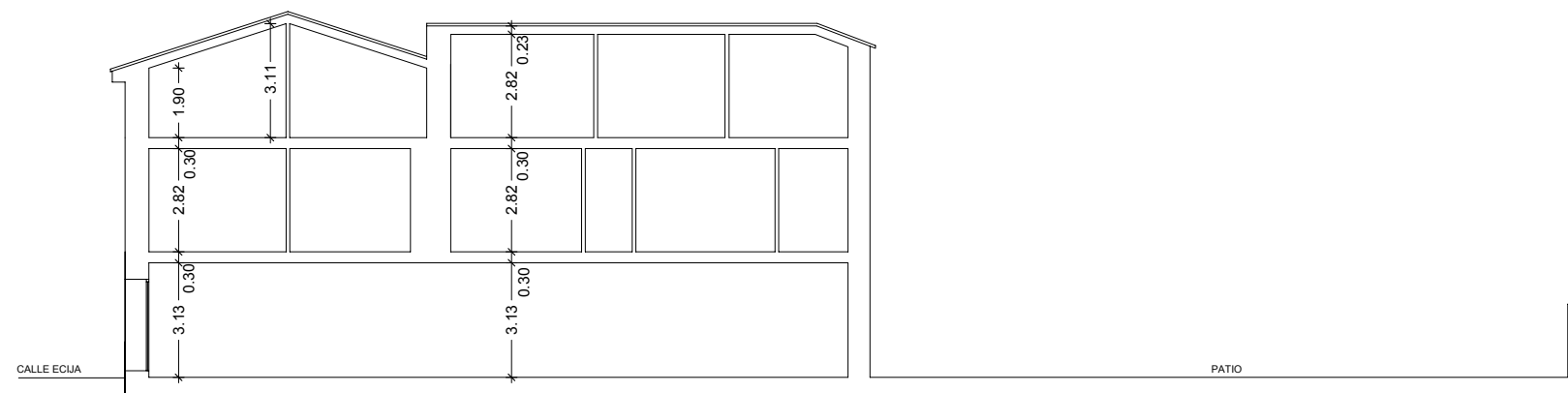


PLANTA BAJA



PLANTA PRIMERA



SECCIÓN LONGITUDINAL

ENERO-2011	REFORMADO DEL ESTUDIO DE DETALLE EN CALLE ÉCIJA, 31 Y 33 DE ALCALÁ LA REAL .JAÉN.
6906	
promotor	
ROZAFRA, S.L.	
almazán y asociados arquitectos, s.l.	
c/ general lastres 11-1ºb alcaldá la real (jaén) tfnos: 953587023-953582531 fax: 953587131 jalmazan@almazanarquitecto.es www.almazanarquitecto.es	juan fco. almazán lópez arquitecto

ANEXO INFORMATIVO-ESTADO ACTUAL PLANTAS BAJA, PRIMERA Y SECCIÓN LONGITUDINAL

escala 1:200